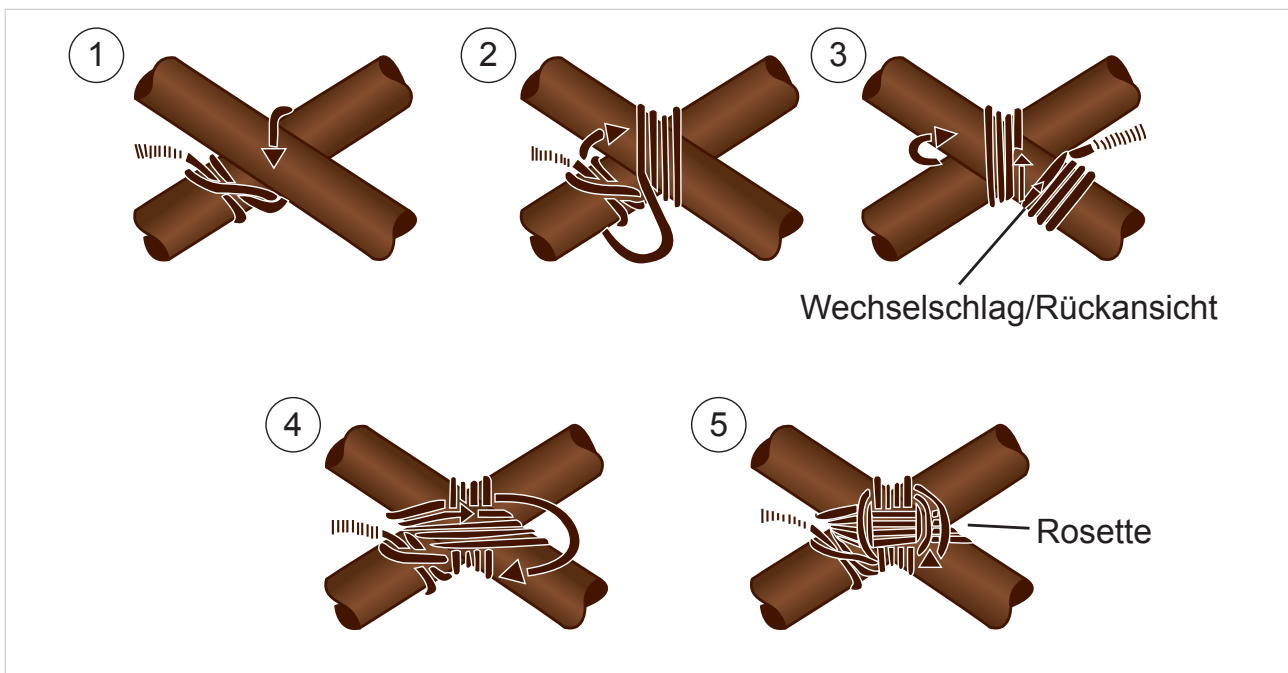


Instruktionen zum Thema Kreuzbund

Zum Verbinden sich schräg oder rechtwinklig kreuzender Hölzer, die auf Schub oder Zug belastet werden sollen, wird der Kreuzbund verwendet. Die Rosette bewirkt eine Straffung des Bundes.



Folgen Sie den Instruktionsschritten zur Bearbeitung der Aufgabe:

1 Vorbereitung

Zwei Rundhölzer auf festem Untergrund oder auf z. B. Arbeitsböcken positionieren und fixieren, so dass das Rundholz seine Position nicht verändern kann. Hierzu können z. B. Bauklammern oder Schraubzwingen verwendet werden.

Zur Ausbildung wird eine Arbeitsleine, kurz (10 m) empfohlen.

2 Kreuzbund – Schritt 1

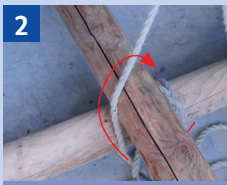
Sofern eine Arbeitsleine mit Augende verwendet wird, ist der Bund mit diesem Leinenende zu beginnen.

Die Leine wird mit einem Mastwurf am unteren Rundholz angeschlagen. Bild 1



3 Kreuzbund – Schritt 2

Das aus dem Mastwurf abgehende Leinenende wird im stumpfen Winkel, begonnen unterhalb der Rundhölzer, gelegt. Bild 2 Es sind mindestens vier parallel verlaufende Wicklungen über die Kreuzung der Hölzer auszuführen. Bild 3 Mit einem halben Schlag (neben dem Mastwurf) wird beendet.



Linke Leinenende unter den Balken herführen im Kreuz wickeln



Diesen Schritt 4 mal wiederholen

4 Kreuzbund – Schritt 3

Ausgehend vom Halbschlag werden mindestens vier weitere Wicklungen so ausgeführt, dass sich diese mit den vorherigen Wicklungen kreuzen. Bild 4



Nun 4 mal über Kreuz von der anderen Seite

5 Kreuzbund – Schritt 4

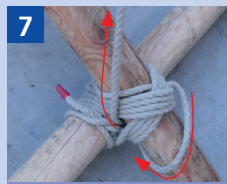
Mit einer Rosette wird der Kreuzbund nun stabilisiert. Dazu wird das linke Leinenende von Links über den Balken gewickelt, unter den vier unteren Leinen links hergezogen (Bild 5) und festgezogen. (Bild 6) Das ganze wird auf der anderen Seite wiederholt (Bild 7) und festgezogen. (Bild 8).



Linke Leinenende von links über den Balken wickeln und unter den 4 unteren Leinen links herziehen



Festziehen



Nun das Ganze auf der anderen Seite



Festziehen

6 Kreuzbund – Schritt 5

Dies wird so oft wiederholt, bis die Leine nicht mehr unten zwischenher geführt werden kann (Bild9).

Zum Sichern kann ein Mastwurf gebunden werden - dieser ist nicht zwingend erforderlich.



So oft wiederholen, bis die Leine nicht mehr unten zwischenher geführt werden kann

Sofern mehrere Leinen verwendet werden, sind diese mittels Doppelstich zu verlängern.

Materialliste

Verbrauchsmaterial	Menge

Material	Menge
Arbeitsleine, kurz 10 m alternativ: Arbeitsleine, lang 20 m	2
Rundholz	2
evtl. Bauklammer oder Schraubzwinge	2
evtl. Arbeitsbock	2

Aufgelistet wurde der Materialbedarf für eine Ausbildungsstation. Je nach Gruppengröße ist der Mehrfachaufbau zu empfehlen. Hieraus ergibt sich dann der tatsächliche Materialbedarf.

Werkzeug	Menge
evtl. (Latt-)Hammer	1